



# H.C. Andersen 2005



Udgivet af  
Odense Kommune, Park- og Vejafdelingen  
Odense Slot, 5100 Odense C



ODENSE KOMMUNE

## Udsmykningsplan 2005

I anledning af H.C. Andersens 200 års fødselsdag har Fyns Amt og Odense Kommune samarbejdet om en udsmykningsplan for Odense og Fyn.

Park- og Vejafdelingen i Odense Kommune har udarbejdet en plan for udsmykning langs nogle af byens indfaldsveje og grønne områder.

### Solen som ansigt

Som en synlig og længerevarende fejring af fødselsdagen skabes H.C. Andersens kendte papirklip "Solen som ansigt" på overraskende

steder og måder. Solansigtet fremstilles overvejende i naturens egne materialer så som blomster, hække, grus og græs, men også som udskårne vartegn i malede jernplader.

Ét af solansigterne forbliver varigt - det er H.C. Andersen Skoven.

Initiativet er en understregning og markering af H.C. Andersens store blomster- og naturinteresse. I hans eventyr nævnes ikke færre end 144 forskellige planter.

### Til glæde for byens borgere og gæster

De mange solansigter skal give borgerne nye oplevelser i den daglige færden, og gæster udefra vil opleve en iøjnefaldende velkomst til byen.

Oplevelserne retter sig mod alle aldersgrupper og inviterer til ture og masser af frisk luft i smukke omgivelser.

### "Solen som ansigt" er et af H.C. Andersens mest kendte papirklip.

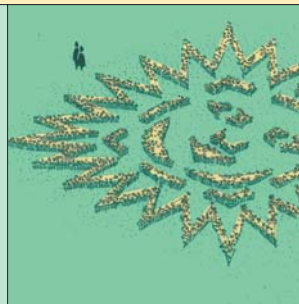
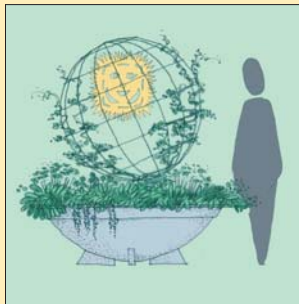
Det er samtidig Odense By's Museers registrerede varemærke og fungerer som bomærke for H.C. Andersens Hus i Odense. Brugen af solansigtet er underlagt reglerne i patent- og varemærkelovgivningen. Aftale om anvendelse indgås i hvert enkelt tilfælde med Odense By's Museer, Overgade 48, 5000 Odense C.

### Solansigt i blomsterkummer

På byens torv (Flakhaven) vil blomsterkummerne i 2005 være prydet med solansigter på ca. 50 cm i et særligt kugleespalier.

Kummerens blomsterrigdom vil skifte året igennem, ligesom slyngplanterne på kuglen mere og mere vil omkranse solansigtet i midten.

Kan opleves hele året



### Solansigt som løgtæpper

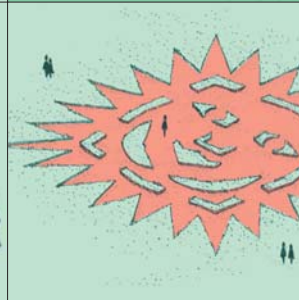
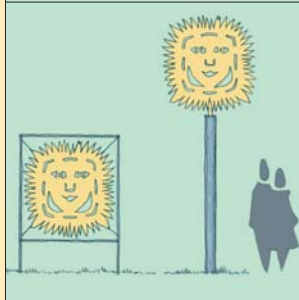
Løgtæpper fra 9 til 21 meter i diameter af gule påskeliljer er lagt i flere af parkerne i Centrum, hvor de som tidlige forårsbedudere er blandt de første blomstrende gratulanter. Efter blomstring vil parkernes græstæpper blive klippet, og alt er igen som før!

Kan opleves i foråret

### Solansigt som vartegn

Som vartegn placeres solansigter skåret ud i jernplader på 150 cm, malet og opsat på højkant langs nogle af byens indfaldsveje, i parkerne i Centrum og langs Odense Å - fra Munke Mose til Fruens Bøge.

Kan opleves hele året



### Solansigt i teglgrus

Solansigter fra 18 til 24 meter i diameter markeret med teglgrus er måske den enkleste måde at vise papirklippet på - næsten som et malet billede.

De store ansigter placeres i Kongens Have og Fredens Anlæg på Skibhusvej, hvor de vil kunne give helt nye lege- og spilmuligheder.

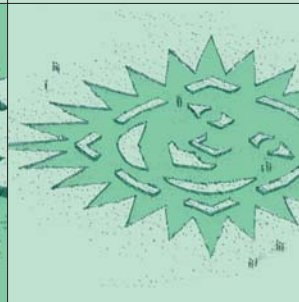
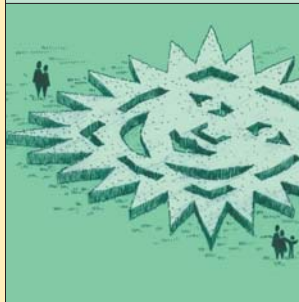
Kan opleves hele året

### Solansigt som hæk

Disse to klippede solansigter på 15 og 21 meter i diameter vil være en utraditionel måde at anvende et kendt haveelement på.

De placeres i Munke Mose og i parken ved Hollufgård, hvor de vil lede tankerne hen på haveanlæg ved slotte og herregårde. Med hækkenes skiftende farvespil vil disse solansigter tilbyde nye sanseoplevelser.

Kan opleves hele året



### Solansigt klippet i højt græs

I det høje græs vil de klippede solansigter være som sollandskaber i miniatureformat.

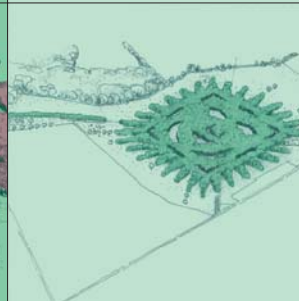
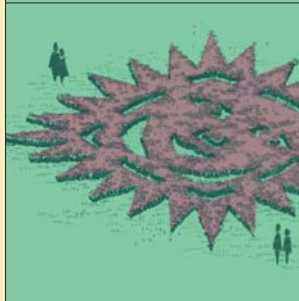
De store solansigter på op til 70 meter i diameter placeres i grønne områder i Odense N, V, SV og NØ, på blomsterenge eller græsmarker og på let skrånende terræn. Her vil de kunne indbyde til gemmelege for de mindste og til blomsterplukning.

Opleves bedst til efteråret

### Solansigt af blomster

Blomsterarrangementer fra 12 til 18 meter i diameter vil give en helt særlig og anderledes indtagende oplevelse i nogle af parkerne - hovedsageligt i Centrum. Det farverige motiv, hvor blomsterarrangementerne veksler fra ansigt til ansigt, vil være et smukt supplement til de eksisterende omgivelser.

Opleves bedst sommer og efterår



### Solansigt som skov

Ét af solansigterne bliver meget varigt, nemlig som skov- og det en ganske anderledes skov.

H.C. Andersen Skoven, der har form som et solansigt på 8 ha, vil få et romantisk nærmest parkagtigt udtryk. Skoven ligger på et græsningsareal ved Svendsagervej i Odense NØ og er nærmere beskrevet i folderen "H.C. Andersen Skoven".

Kan opleves hele året



# FOTOKONKURRENCE

Gå på opdagelse med dit kamera i det grønne Odense og tag månedens billede. Indsend dine bedste digitale billeder i størrelse 800 x 600 pixels (max 10 pr. måned) til e-mail adressen [kebe@odense.dk](mailto:kebe@odense.dk) mærket »Fotokonkurrence» og

## vind 3 flasker rødvin.

Eneste betingelse for at deltage er, at en af udsmykningerne med »solen som ansigt» indgår som en del af motivet. Resten er op til dig og din fantasi.

Hver måned fra maj til og med november vil fotograf Torben Rasmussen udvælge månedens grønne foto. Den 9. december vælges det bedste billede fra hele perioden, som præmieres med en







## middag for 2 på restaurant Hereford Beefstouw i Odense (værdi 1.000 kr.)

Vi skal have billederne inden den 7. i hver måned. Du har således flere vinderchancer.

Vinderne får direkte besked. Vi forbeholder os alle rettigheder til frit at kunne bruge alle de indsendte billeder, uden angivelse af fotografers navn.

Venlig hilsen  
Odense Kommune, Park- og Vejafdelingen

# Gå på opdagelse og find H.C. Andersens solansigter

-  Blomsterkummer
-  Vartegn
-  Hække
-  Blomster
-  Løg
-  Grus
-  Græs
-  H.C. Andersen Skoven
-  Gang/cykelsti

